

令和5年度 4月より

おへそ学道場の

# 「中等部・高等部」が誕生!

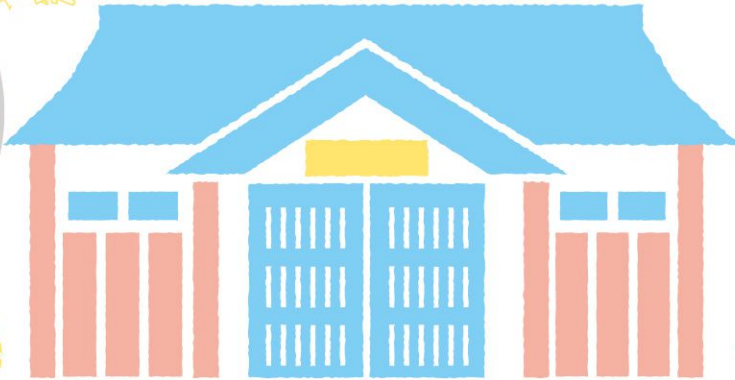
0歳~18歳までが共存する新しい教育コミュニティが佐賀に誕生。

おへそこども園南側に、  
中等部・高等部

専用新施設  
新設も決定!

快適な学びを  
応援します!

毎月地域の  
活躍するおとなに会える  
「おへそのわ」、中高生による  
経営で「起業家体験」、  
野外活動「森の学校」等、普通の  
授業や、部活では体験できない  
プログラムが  
満載!



放課後学童クラブ

## おへそ学道場

「先生、中学生になっても、高校生になっても、ずっとおへそに  
いらたいいな・・・」そんな子どもたちのリクエストを受けて、  
この度、おへそ学道場(中等部・高等部)を創設いたします。

おへそ学道場の  
イベント参加し  
放題で長期休暇等も  
全力で楽しめる!  
(参加料は実費負担となる  
場合があります)



契約日は、  
自習スペースとして  
使い放題!  
専用自習アプリで  
成績アップも期待  
できます!



図書館&  
カフェドリンクスペースを  
併設!保護者様も  
利用可能!



対象 中学生・高校生 【おへそグループの  
卒業生以外も可能です】

場所 おへそこども園南側に専用施設が新設されます 【完成まではおへそ学道場の  
小学部と共に過ごします】

利用プラン	料金	利用日	[通常週]利用時間	[長期休暇]利用時間
スタンダードプラン (週4) <small>月曜日の空手or論語プログラムは16:00~18:00、 第2・4金曜日は、特別プログラム実施 放課後~20:30</small>	10,000円/月 (一日あたり約588円)	月・火・木・金	放課後~18:30 <small>※第2・第4 金曜日は20:30まで</small>	8:30~18:30
スポットプラン (週2) <small>月曜日の空手or論語プログラムは16:00~18:00、 第2・4金曜日は、特別プログラム実施 放課後~20:30</small>	7,000円/月 (一日あたり約823円)	月・金		
空手&論語教室 (キッズ空手)	5,000円/月	水	17:15~18:30 + 月2回大人空手	

※スタンダードプラン・スポットプラン共に読書勉強会に使用する書籍代として月額1,000円をいただきます。※第2第4金曜日は夕食を準備いたします。※長期休暇等の昼食はご準備いただけます。  
※長期休暇のみご利用することはできません。※月曜日の空手プログラムは、必須ではありません。※新型の感染症等に伴う、受入等は別途料金となります。※イベントの参加料など必要に応じて  
実費をご負担いただく場合があります。※おへそグループの他施設が休園・お迎えとなる場合は、同様の措置となります。



放課後学童クラブ

おへそ学道場

TEL 0952-37-0033 FAX 0952-37-0035

〒840-0054 佐賀市水ヶ江1丁目6番32号(おへそこども園2階) <http://oheso-group.com/>



人生を豊かにする  
学び舎



放課後学童クラブ

# おへそ学道場

中等部・高等部

～学びながらも、ホッとする居場所に～

## 地域のおとなとつながる 「おへそのわ」

毎月1回、地域で活躍するおとなと座談会。豪華講師人から仕事観、人生観を学びます。



## 定期「読書&哲学会」 の実施

多様な価値観を学ぶ読書会を定期的で開催します。読書会は自分一人で読むのとは違い、他の人と意見交換をすることで新しい見方を発見できるようになります。

また、友達同士で紹介し合い、本の魅力や要約をまとめるというプロセスを通して、国語力も高めていきます。



## おへそ学道場専用 自主学習アプリ「Liew<sup>リュウ</sup>」

Liew (リュウ) は、志望校への可否を大きく分ける「自主学習」をサポートする自主学習用動画アプリケーションです。生徒毎に、当校の動画コンテンツやYoutube、学習出版社の動画を組み合わせ、プレイリスト化することで、貴重な自主学習に対するフォローアップとしてご利用いただけます。受け身の学習ではなく、主体的な学習を支援します。また、ご自宅にも持ち帰り、自宅学習にご利用できます。

## クッキング体験

月1回、自分たちで夜ご飯を作る取り組みを実践します。「料理ができる大人になって欲しい」そんな親の願いをサポートします。「同じ釜の飯を食う」ことで、より絆で結ばれた仲間づくりにもつながります。



## 中高生が経営者!? 「おへそカンパニー」設立

中高生が自ら経営する「おへそカンパニー」を設立し、マネー教育、起業家教育を実践します。



## 生徒が 「コーチング資格」を取得

コーチング (coaching) とは、人材開発の技法の一つ。対話によって相手の自己実現や目標達成を図るスキルです。相手の話をよく聴き (傾聴)、感じたことを伝えて承認し、質問することで、自発的な行動を促すコミュニケーションスキルです。在学中に、資格取得を目指します。また、心理学教育によるメンタルケア、レジリエンス教育等も行います。



## 野外活動「森の学校」

森の学校は、自然の中で遊び学ぶ体験の中から、生きる喜びを発見し、生きる知恵と力を育む取り組みです。森全体の自然が教室となり、草や木、虫、火に触れ、五感が刺激されていくとともに、森の中でのアクティビティや自炊体験などを通して仲間と協力する心、自立心を育みます。



## 国際理解・SDGsの実践

おへそグループで実践してきた「国際理解」「SDGs」を、さらに具体的な行動実践 (アクション) につなげるための企画、啓発活動を行っています。

在学中に、発展途上国へのスタディツアー等への参加も企画します。



## 空手道・論語

月曜日の空手道・論語の活動の他に、毎週水曜日の空手教室への参加もオプションで可能です。「つよくやさしく やさしくつよく」の道場訓をモットーに、精神力、忍耐力、礼節等、心身共にたくましい人間を目指します。



## プログラム(例)

第4金曜日

17:00

はなしてつながる  
おへそのわ

18:00

ディスカッション  
(所感の共有)

18:30

夕食づくり  
(地域・国際理解料理等)

19:45

学習支援・フリー

20:30